

PHOTOS: D.R. (8)



## Effets de matière

Pratique, le carrelage sait aussi être sophistiqué et chaleureux. Sols et murs s'habillent d'ardoise oxydée, de grès cérame, de mosaïque, voire de compositions ornementales à base de particules de pierre façon tapis.

PAR SYLVIE THÉBAUD

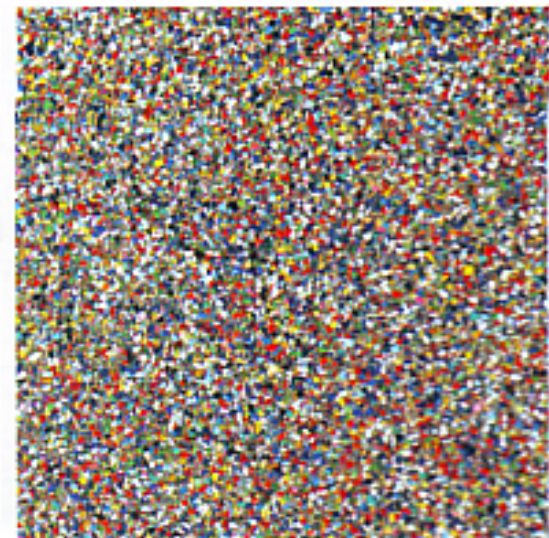
1. Panneau *Matchstick* évoquant le tissage d'un tapis kilim; micro-tesselles de pierre et de marbre taillées à la main et pré-assemblées sur un filet; murs et pièces d'eau; vendu au m<sup>2</sup> (Carrelage des Suds). 2. Composition réalisée avec des galets en céramique qui s'emboîtent telles les pièces d'un puzzle et épousent les contours les plus accidentés; large éventail de couleurs (Diagonale). 3. Décor mosaïque *Peonia*; carreaux de pâtes de verre brillant, mat et or 24 carats; tesselles 20 x 20 cm; design Studio (Bisazza). 4. Placage en barrettes d'ardoise oxydée travaillées en relief; pour cloison ou pourtour de douche; usage intérieur ou extérieur; 15 x 60 cm (Carrelages des Suds). 5. Baignoire en

Compolight, gainée de cuir micronisé à piqûre sellier; pellicule de protection; existe en peau serpent, autruche, croco, cuir patiné (Aquamass). 6. Dalle *Steel Work* en grès cérame métallisé; décor de fleur sablé mat sur une surface brillante; uni et couleur, or, métal et cuivre; 61 x 61 cm (Surface).

7. Revêtement mural, sol, meubles de salle de bains et de cuisine; polyester très résistant à l'humidité et aux produits chimiques; 100% recyclable; existe en uni dans une quarantaine de coloris (Durat). 8. Cuisine composée de blocs *Terra Labradorit*, ligne minimaliste réalisée avec des matériaux naturels, pierre de Porfido, cèdre et terre; design signé Claudio Silvestrin (Minotticucine).



6



7



8